



Csongrádi Közmű Szolgáltató Korlátolt Felelősségű Társaság

Éves összefoglaló energetikai szakreferensi jelentés

2018



Készítette: Sourcing Hungary Kft.

Hitelesítő: Nagy László – Energetikai szakértő
Tel: +36 70/682-4409
Fax: +36 1/877-6275
E-mail: sourcing@sourcing.hu
Web: www.sourcing.hu
Dátum: Budapest, 2019. május



I. Bevezetés

Az energiahatékonyságról szóló 2015. évi LVII. Törvény, valamint a Törvény végrehajtásáról szóló 122/2015. Kormányrendelet szerinti adatszolgáltatási kötelezettségnek megfelelően a Csongrádi Közmű Szolgáltató Korlátolt Felelősségű Társaság az alábbi, 2018. évi energiafelhasználási

A 2018. évben felhasznált energiahordozók a 2/2017. (II. 16.) MEKH rendelet 2. § (3) bekezdés a) pontjának megfelelően:

Társaság	Időszak	Felhasznált energiahordozók	Összesített energiafelhasználás 2018. éves [MWh]	Összesített CO2 kibocsátás 2018. éves [ezer tonna]	Összesített energiaköltség 2018. éves [ezer Ft]
Csongrádi Közmű Kft.	2018. éves	Előállított villamos energia	0,0	0,000	0,0
		Vásárolt villamos energia	850,8	0,482	22 832,2
		Földgáz	898,5	0,181	4 525,1
		PB	0,0	0,000	0,0
		Motorbenzin	8,1	0,002	7,8
		Gázolaj	11,0	0,003	5,9
	ÉPÜLET+TEVÉKENYSÉG+SZÁLLÍTÁS ÖSSZESEN [MWhpr]		3 056,2	0,670	67 227,8

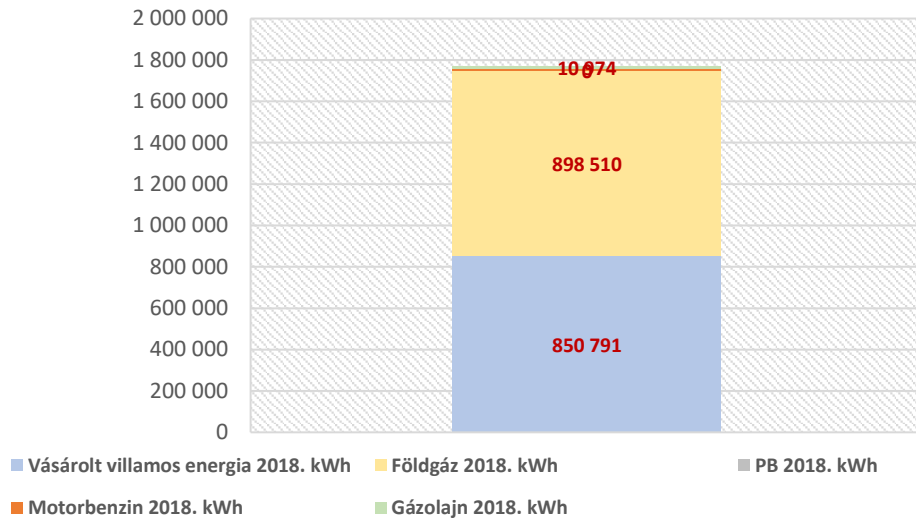
A Csongrádi Közmű Szolgáltató Korlátolt Felelősségű Társaság (továbbiakban: Társaság) 21 telephelyet üzemeltet Magyarországon. A társaság energia-gazdálkodására vonatkozó adatai hozzáférhetőek.

	TELEPHELYEK
TH1	21

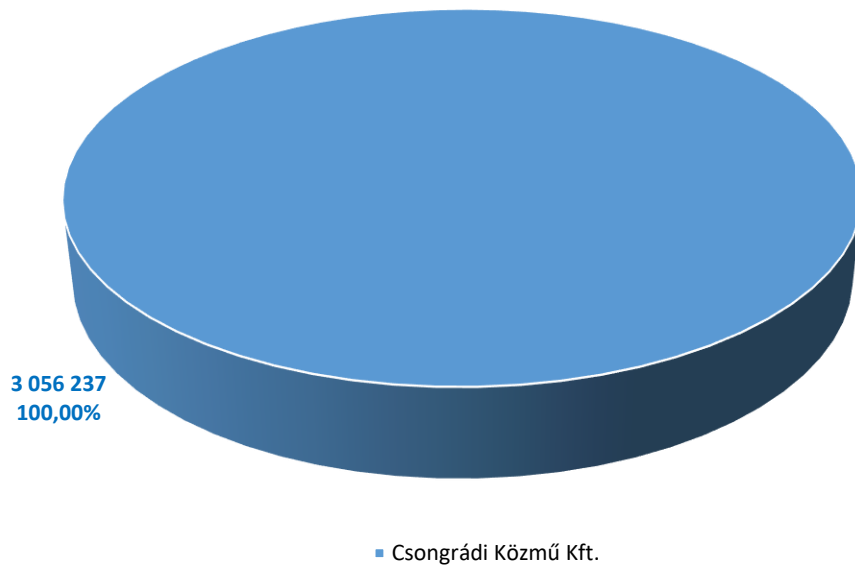


Energiafelhasználás megoszlása telephelyenként
2018 éves

Csongrádi Közmű Kft.



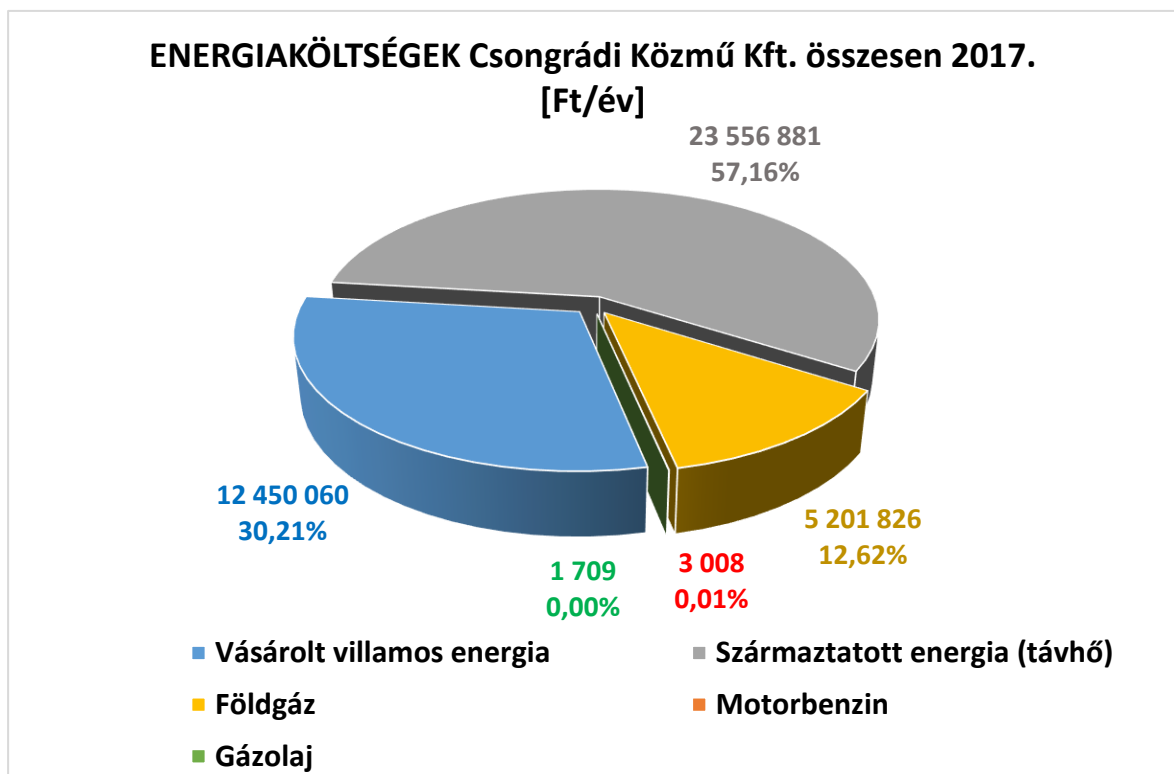
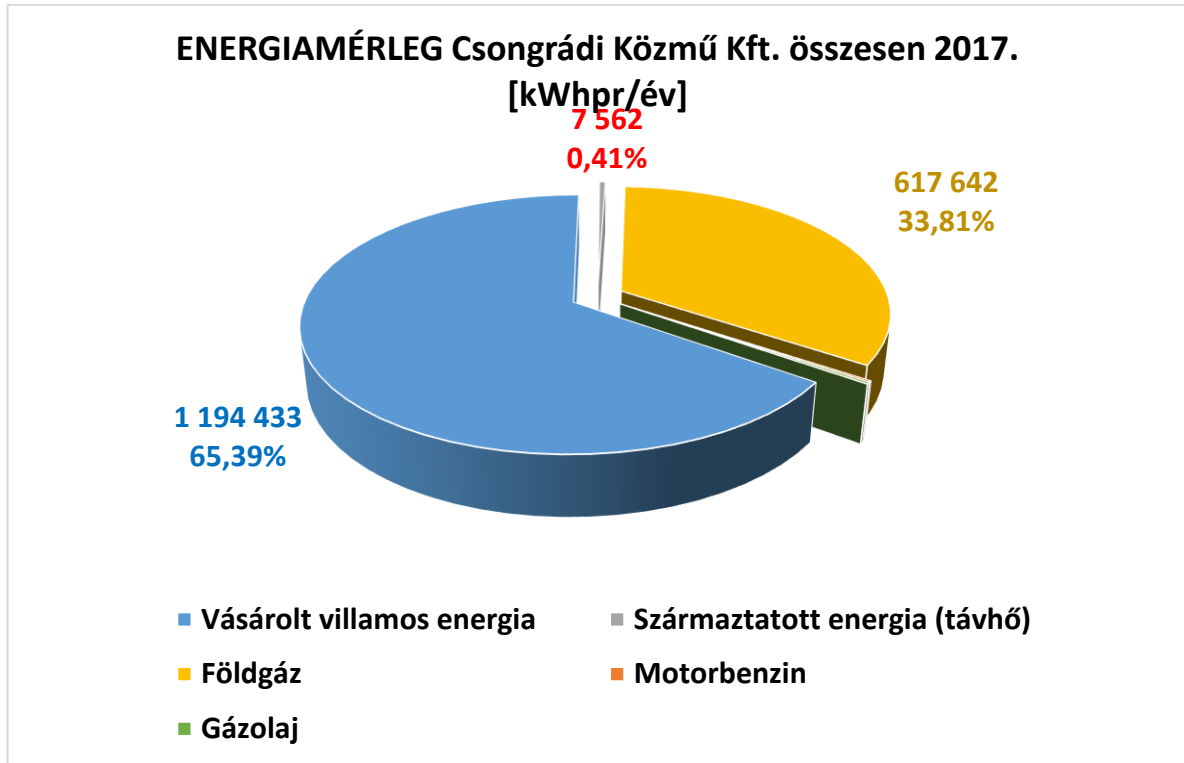
Összes primerenergia-felhasználás telephelyenként
2018 éves





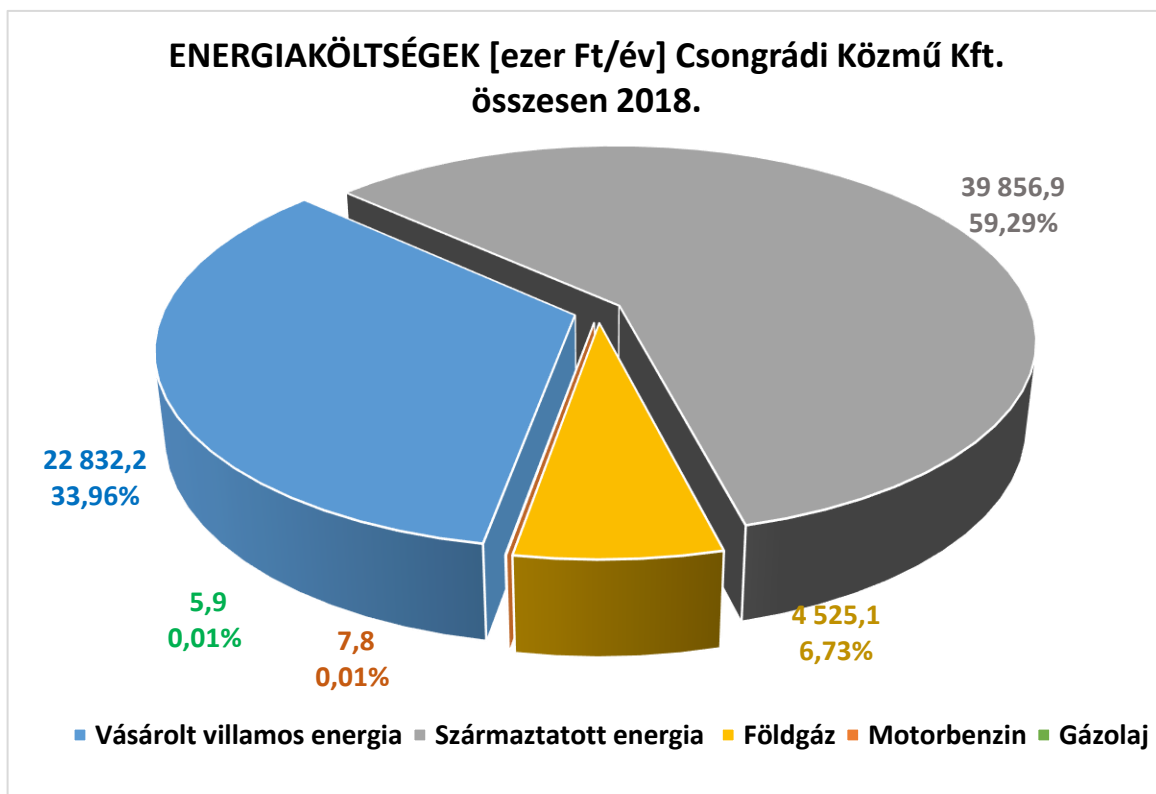
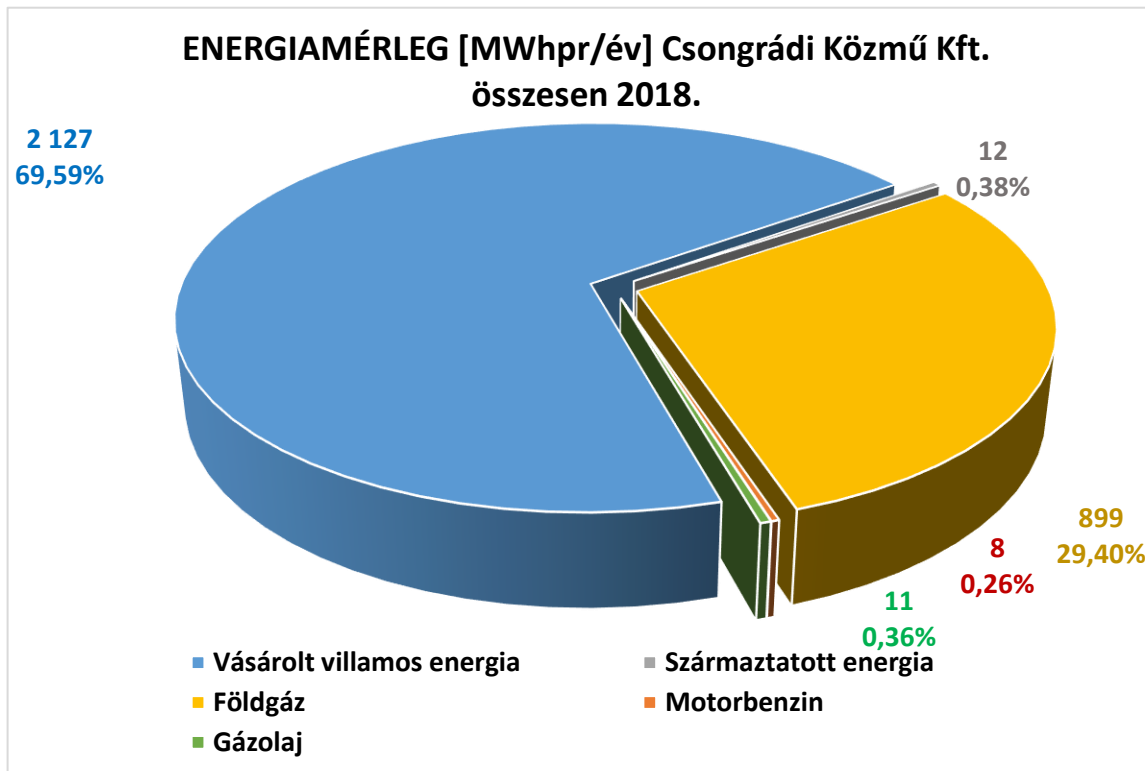
II. Összefoglaló a Társaság energiagazdálkodásáról

Energiahordozónként vizsgálva a Társaság összesített -bázis évi- energiafelhasználását az alábbi ábrák szemléltetik.



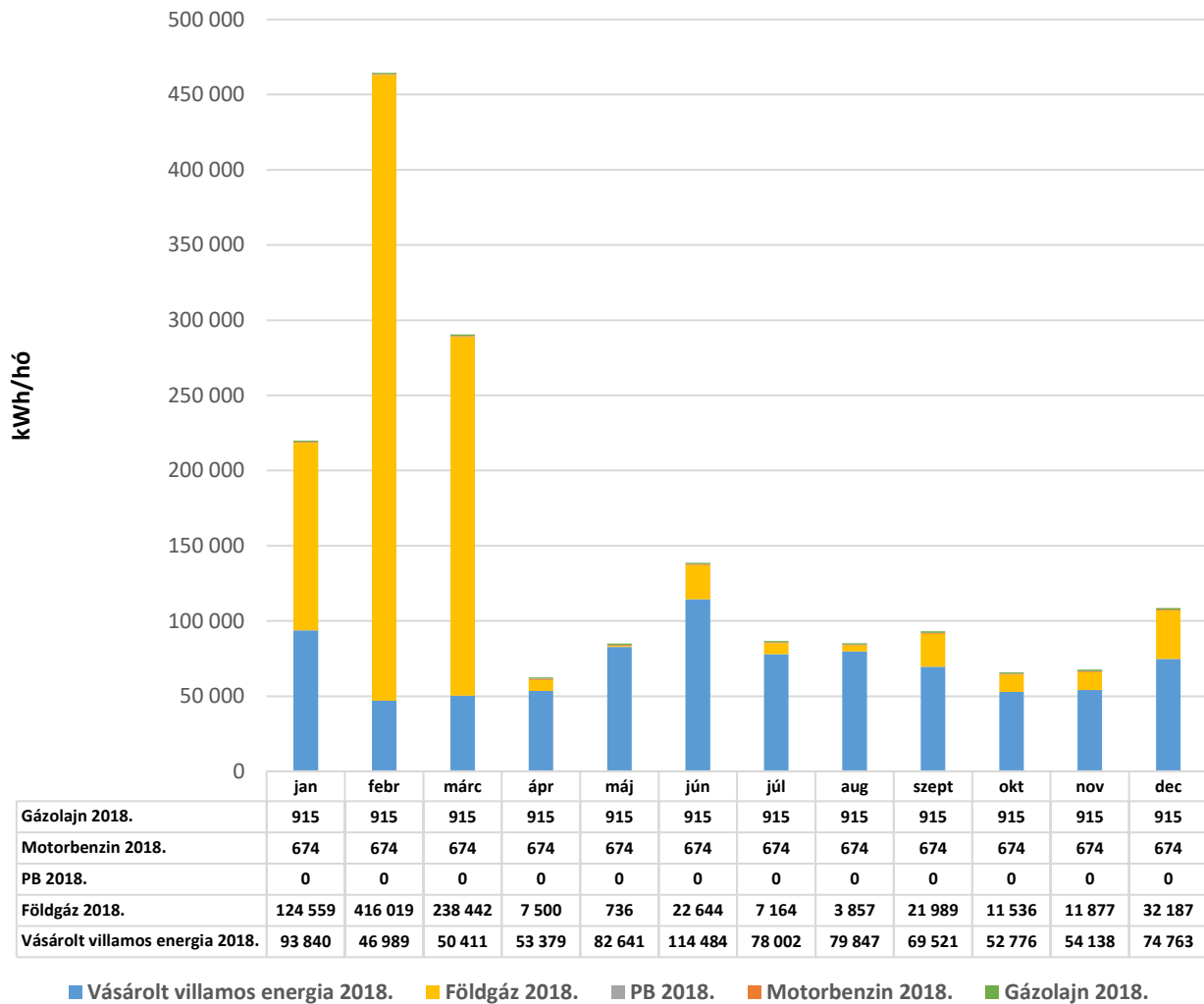


Az alábbi ábrák mutatják a telephely összes tárgyévi energiafogyasztásának arányát.

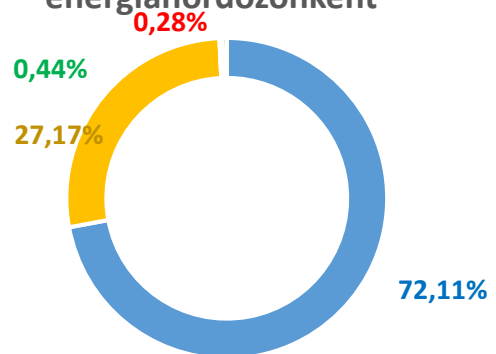




HAVI ENERGIAFELHASZNÁLÁS-Csongrádi Közmű Kft. összesen



CO₂ kibocsátás megoszlása energiahordozónként



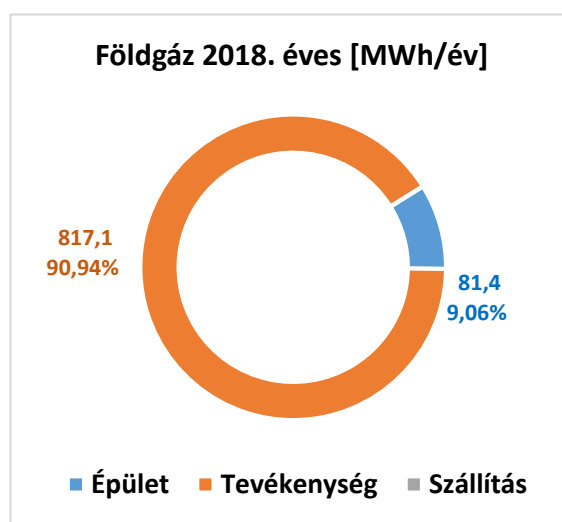
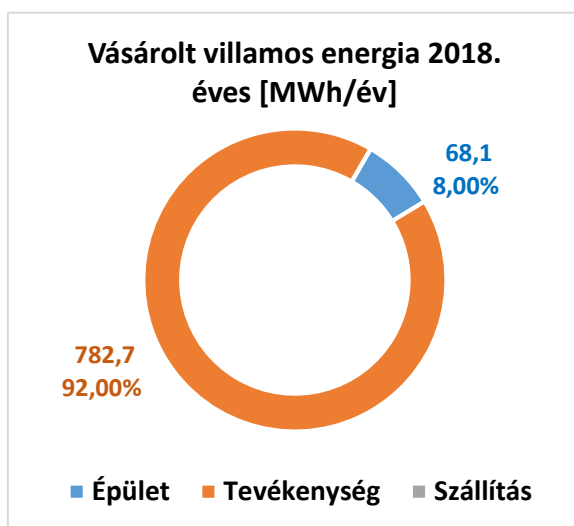
- Vásárolt villamos energia
- Földgáz
- PB
- Motorbenzin
- Gázolaj

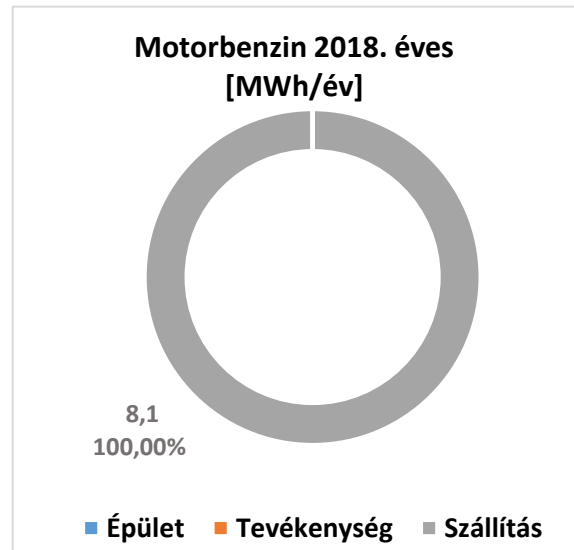
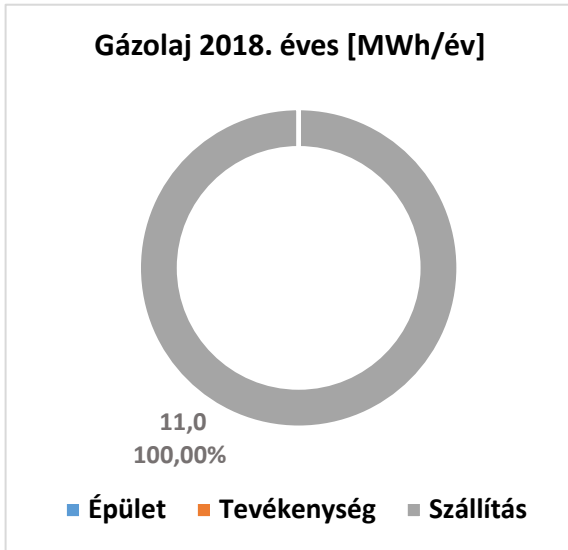


III. A Társaság. tárgyévi energiafelhasználása részterületenként

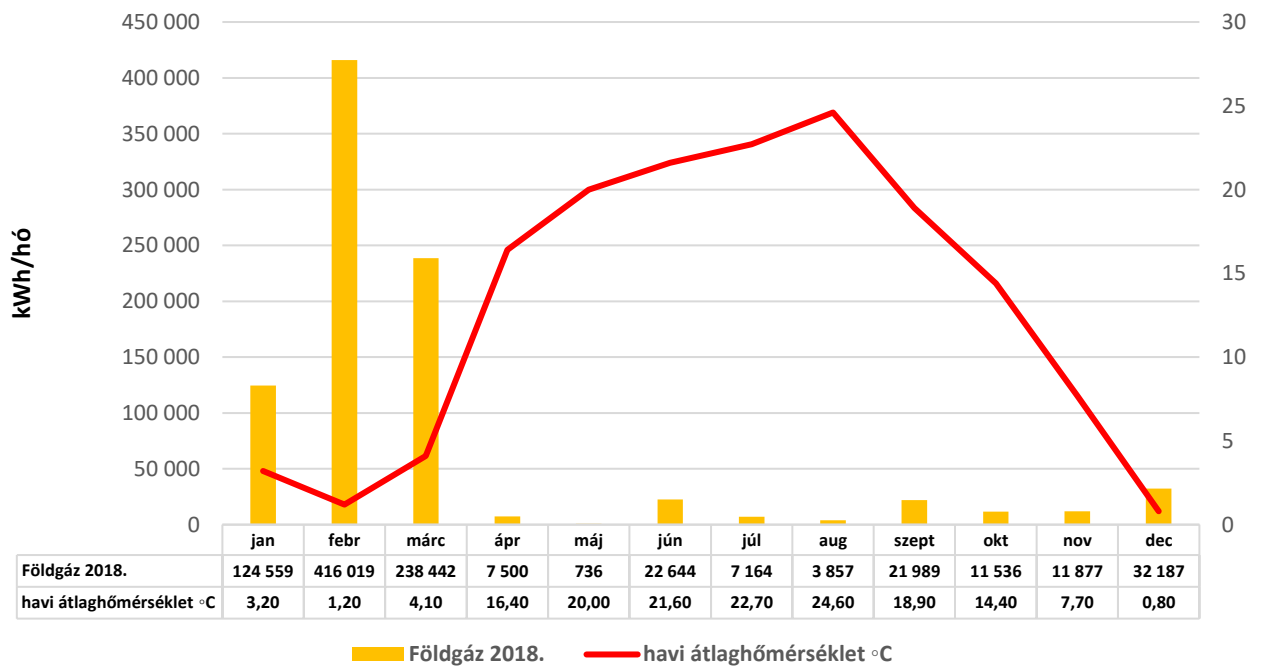
Telephely címe	Részterület	Felhasznált energiahordozók	Összesített energiafelhasználás 2018. éves [MWh]	Összesített CO2 kibocsátás 2018. éves [ezer tonna]	Összesített energiaköltség 2018. éves [ezer Ft]	
Csongrádi Közmű Kft.	Épület	Előállított villamos energia	0,0	0,000	0,0	
		Vásárolt villamos energia	68,1	0,039	1 826,6	
		Földgáz	81,4	0,016	409,9	
		PB	0,0	0,000	0,0	
		Gázolaj	0,0	0,000	0,0	
	ÉPÜLET ÖSSZESEN [MWhpr]			251,6	0,055	2 236,5
	Tevékenység	Előállított villamos energia	0,0	0,000	0,0	
		Vásárolt villamos energia	782,7	0,443	21 005,6	
		Földgáz	817,1	0,165	4 115,2	
		PB	0,0	0,000	0,0	
		Gázolaj	0,0	0,000	0,0	
	TEVÉKENYSÉG ÖSSZESEN [MWhpr]			2 785,6	0,611	64 977,7
	Szállítás	Vásárolt villamos energia	0,0	0,000	0,0	
		Motorbenzin	8,1	0,002	7,8	
		Gázolaj	11,0	0,003	5,9	
		PB	0,0	0,000	0,0	
	SZÁLLÍTÁS ÖSSZESEN [MWhpr]			19,1	0,005	13,7

A Társaság tárgyévi energiahordozónkénti energiafelhasználását ÉPÜLET/TEVÉKENYSÉG/SZÁLLÍTÁS részterületre felbontva az alábbi ábraákszemléltetik:






HAVI ENERGIAFELHASZNÁLÁS-Csongrádi Közmű Kft. összesen

HAVI ENERGIAFELHASZNÁLÁS-Csongrádi Közmű Kft. összesen




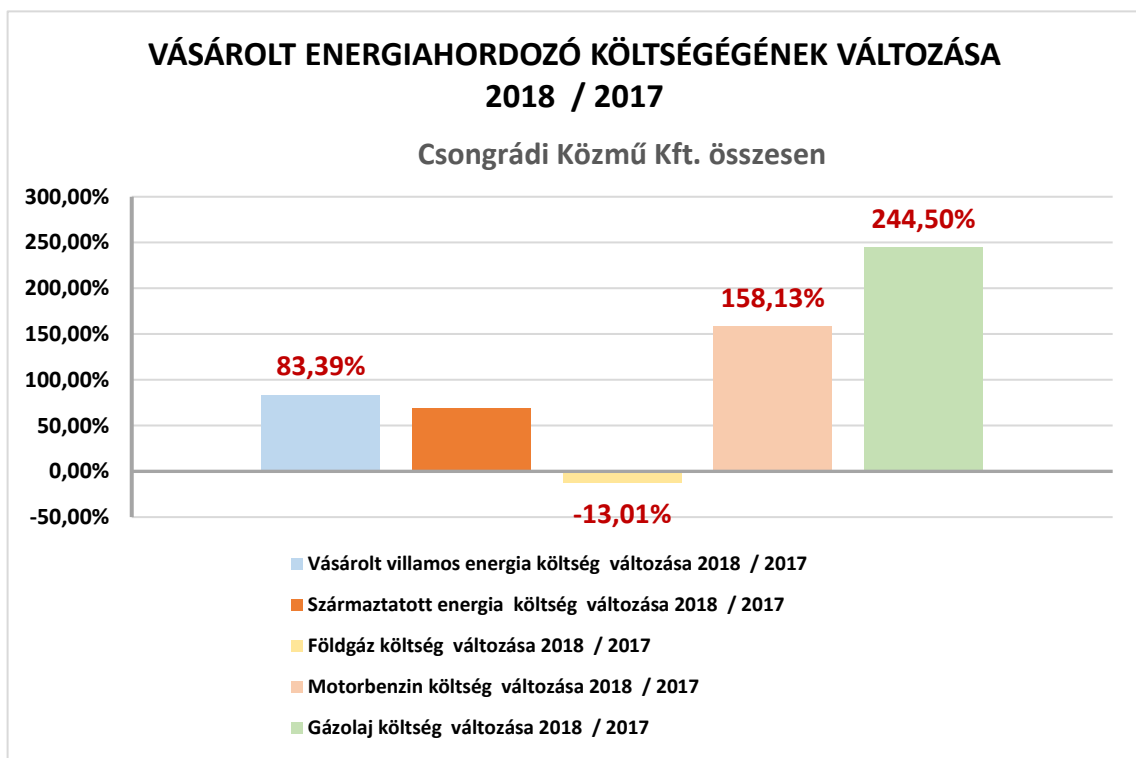
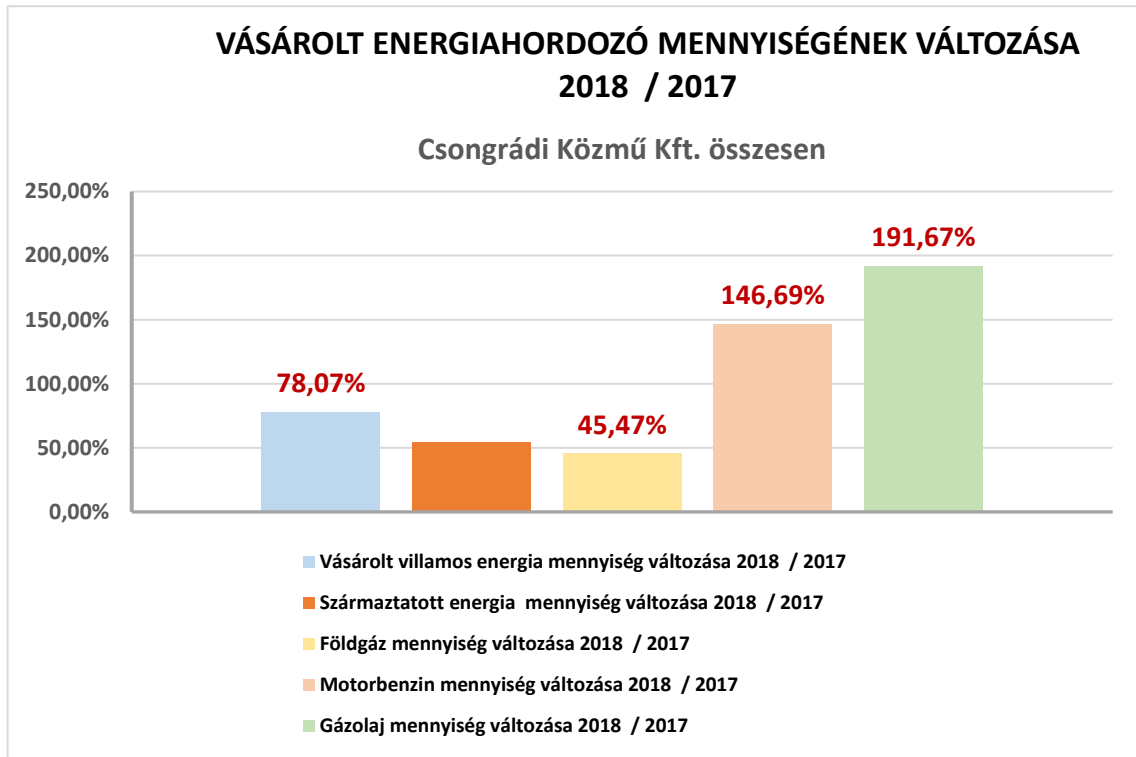
V. A Társaság tárgyévi halmozott primerenergia felhasználása

A Társaság összesített tárgyévi halmozott primerenergia felhasználását CO₂ kibocsátását az alábbi táblázat foglalja össze:

Telephely	Felhasznált energiahordozók	Összesített primerenergia-felhasználás 2018. éves [MWhpr]	Összesített primerenergia-felhasználás 2018. éves [MWhpr]	Összesített primerenergia-felhasználás 2018. éves [MWhpr]
Csongrádi Közmű Kft.	Előállított villamos energia	0,0	0,0	0,0
	Vásárolt villamos energia	2 127,0	0,5	22 832,2
	Földgáz	898,5	0,2	4 525,1
	PB	0,0	0,0	0,0
	Motorbenzin	8,1	0,0	7,8
	Gázolaj	11,0	0,0	5,9
	ÉPÜLET+TEVÉKENYSÉG+SZÁLLÍTÁS ÖSSZESEN	3 056,2	0,6704	67 227,8



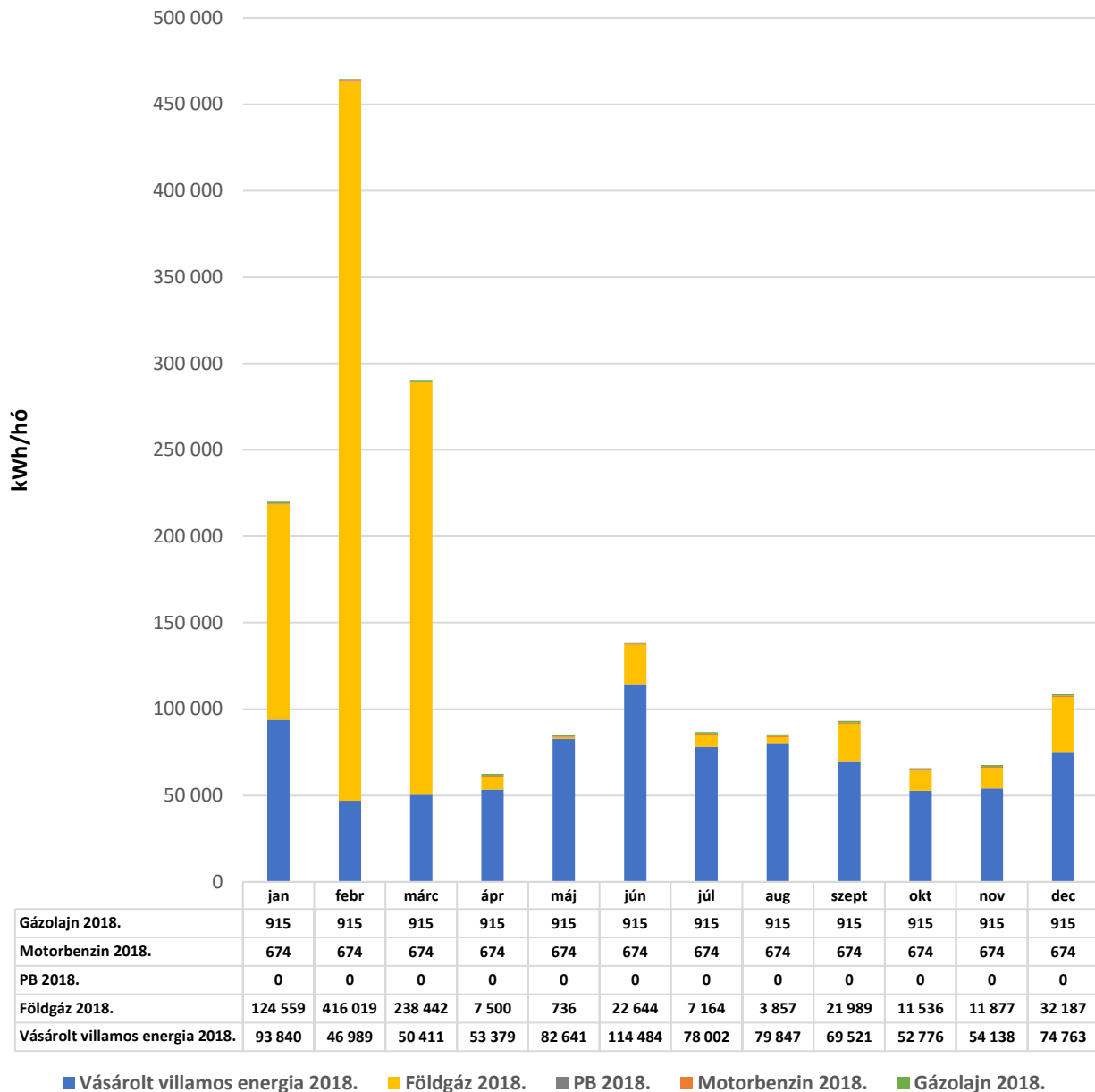
VI. A Társaság tárgyévi energiafelhasználásainak, energiaköltségeinek, egységárainak összehasonlítása az előző év adataival





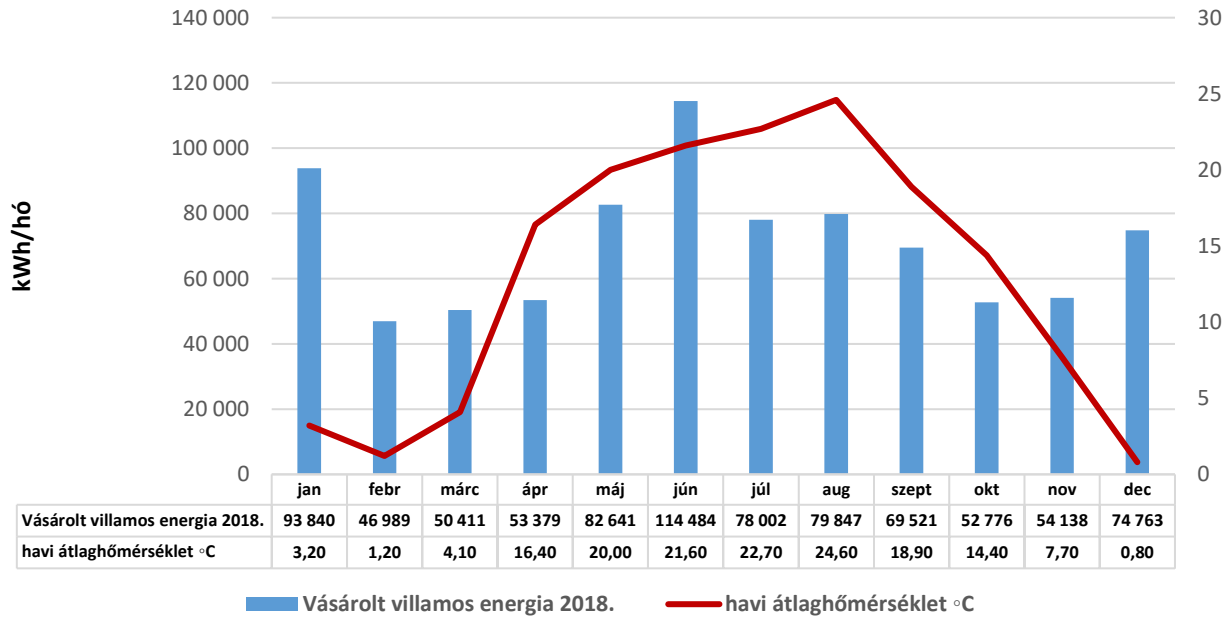
VII. A Társaság tárgyévi energiafelhasználása telephelyenként

HAVI ENERGIAFELHASZNÁLÁS-Csongrádi Közmű Kft. Csongrádi Közmű Kft.





HAVI ENERGIAFELHASZNÁLÁS-Csongrádi Közmű Kft. Csongrádi Közmű Kft.



HAVI ENERGIAFELHASZNÁLÁS-Csongrádi Közmű Kft. Csongrádi Közmű Kft.

